



Nyckeltalsdatabasen hur funkar den!

Nyckeltalsdatabasen är till för att du som företag skall kunna jämföra din energianvändning med andra företag. Här kan du lägga in data för hela eller delar av din anläggning. Många energibesparingar är lönsamma redan på kort sikt.

När du som ny användare av nyckeltalsdatabasen kommer in så får du registrera dig. Du får en personlig inloggning och det är bara du som kan se och editera dina uppgifter. Skulle du glömma lösenord eller liknande kan vi hjälpa dig under förutsättning att du lämnar din mailadress.

Ny användare

Användarnamn *	<input type="text"/>	?
Förnamn	<input type="text"/>	?
Efternamn	<input type="text"/>	?
Lösenord *	<input type="password"/>	?
Mejladress	<input type="text"/>	?
<input type="button" value="Spara"/> <input type="button" value="Avbryt"/>		

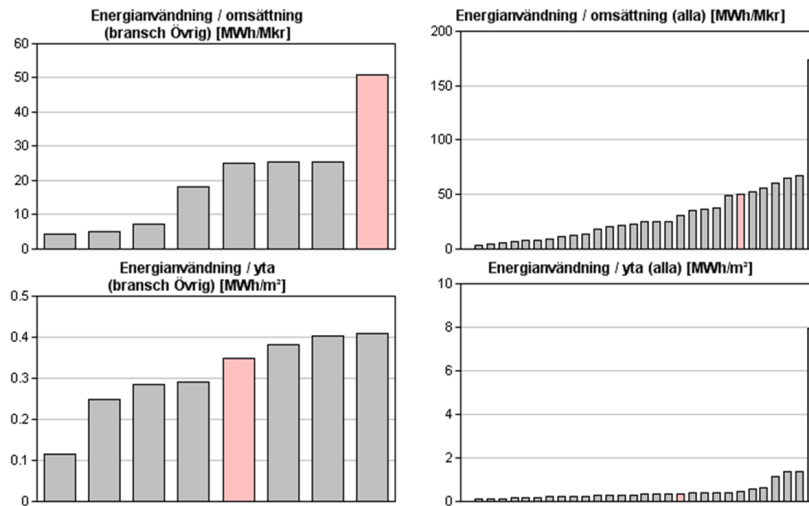
När du har registrerat dig som användare är det bara att gå vidare och fylla i de uppgifter som efterfrågas i formuläret. De fält som är markerade med * är obligatoriska. Då det går att lägga in fler mätningar på samma anläggning så är det möjligt att ge dessa olika namn. Klickar du på frågetecknen så kommer det upp en kort beskrivning på vad som avses i de olika fälten. När du har fyllt i de uppgifter du har så är det bara att spara.

Företagets/anläggningens namn *	<input type="text"/>	?
Företagets organisationsnummer	<input type="text"/>	?
Huvudsaklig bransch *	<input type="text"/>	?
Namn på mätningen *	<input type="text"/>	?
Årtal för mätningen *	<input type="text"/>	?
Anställda *	<input type="text"/>	?
Omsättning [Mkr] *	<input type="text"/>	?
Resultat [Mkr]	<input type="text"/>	?
Total yta [m ²]	<input type="text"/>	?
Uppvärmd yta [m ²] *	<input type="text"/>	?
El-energi in [MWh/år]	<input type="text"/>	?
Energi-olja [MWh/år]	<input type="text"/>	?
Fjärrvärme [MWh/år]	<input type="text"/>	?
Pellets [MWh/år]	<input type="text"/>	?
Flis [MWh/år]	<input type="text"/>	?
Gasol [MWh/år]	<input type="text"/>	?
Ovrig inköpt energi [MWh/år]	<input type="text"/>	?
Total energi [MWh/år]	<input type="text" value="0"/>	?
Material inköpt [ton/år]	<input type="text"/>	?
Material ut [ton/år]	<input type="text"/>	?
Vattenförbrukning [m ³ /år]	<input type="text"/>	?
Uppvärmning [MWh/år]	<input type="text"/>	?
Varmvatten [MWh/år]	<input type="text"/>	?
Ventilation [MWh/år]	<input type="text"/>	?
Tryckluft [MWh/år]	<input type="text"/>	?
Belysning [MWh/år]	<input type="text"/>	?
Kyla [MWh/år]	<input type="text"/>	?
Kontor [MWh/år]	<input type="text"/>	?
Övrigt [MWh/år]	<input type="text"/>	?
Processer [MWh/år]	<input type="text"/>	?
Ej fördelat [MWh/år]	<input type="text" value="0"/>	?
<input type="button" value="Spara"/> <input type="button" value="Nyckeltal"/> <input type="button" value="Radera"/> <input type="button" value="Avbryt"/>		



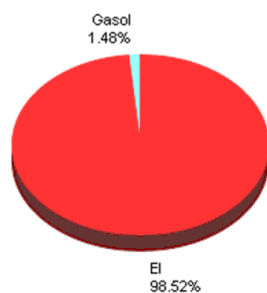
Nyckeltal

Resultatet av dina inmatade värden presenteras som ett antal nyckeltal i diagrammen nedan. Du får en översikt på energifördelningen i ditt företag. Dina inmatade data ställs i relation till motsvarande data från andra företag och andra branscher. I diagrammen ser du ditt företag markerat som rosa. Som du ser är övriga företag helt anonyma, vilket dina värden också är för andra företag. Det finns även möjlighet att komma med önskemål på andra jämförelser.



		Ditt företag	Genomsnitt i branschen	Genomsnitt bland alla företag
Energi in/Omsättning	[MWh/Mkr]	67,5	66,24	31,92
Energi in/Resultat	[MWh/Mkr]	-	-	456,31
Energi in/Uppvärmd yta	[MWh/m²]	0,16	0,24	0,65
Energi in/Anställda	[MWh/antal]	90	83,99	63,70
CO ₂ (totalt)	[kg]	135000	176922	529413,22
CO ₂ /Energi in	[kg/MWh]	100	106,13	110,29
yta/anställd	[m²/antal]	-	-	77,86
Uppvärmning/uppvärmd yta	[kWh/m²]	26,16	38,57	422,28
Uppvärmning/totalt	[%]	16,67	16,03	27,45
Varmvatten/anställd	[kWh/antal]	-	1960	1037,62
Varmvatten/totalt	[%]	-	2,51	2,85
Ventilation/anställd	[MWh/antal]	8	4,7	3,41
Ventilation/totalt	[%]	8,89	5,34	8,21
Tryckluft kWh/ton	[kWh/ton]	440	304,38	214,94
Tryckluft/totalt	[%]	4,89	5,91	8,73
Belysning/uppvärmd yta	[kWh/m²]	7,09	13,49	34,59
Belysning/totalt	[%]	4,52	5,26	11,19
Kyla/uppvärmd yta	[kWh/m²]	1,74	1,74	13,71
Kyla/totalt	[%]	1,11	1,11	2,78
Kontor/totalt	[%]	1,11	1,33	1,08
Process/totalt	[%]	62,81	60,57	46,12

Din egen energivändning



Din egen energifördelning

